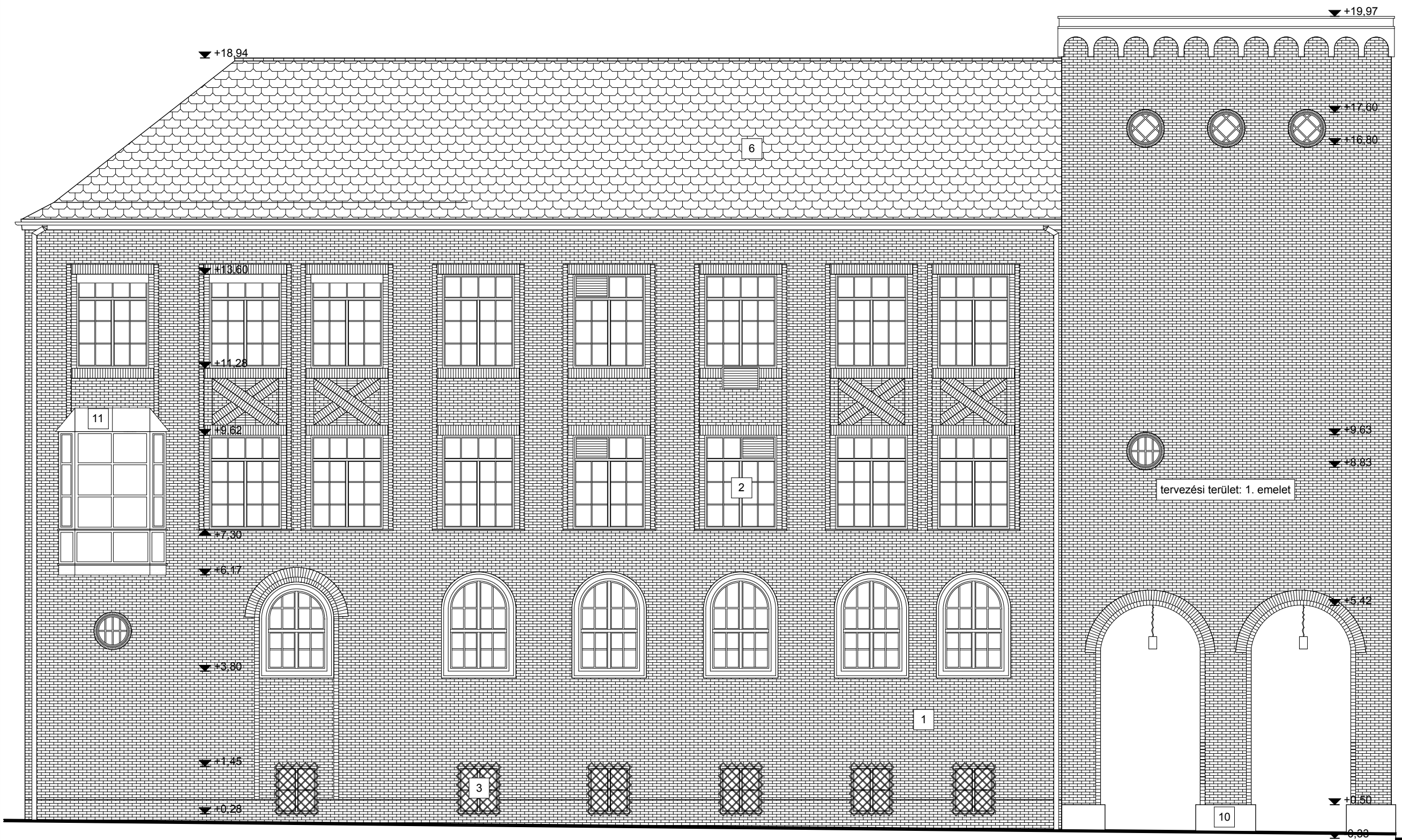


ÁOK Elméleti Intézetek
Dóm tér 12.
ÉK-i homlokzat



- 1 KÉTSZER ÉGETETT KLINKERTÉGLA BURKOLAT
- 2 FA HOMLOKZATI NYÍLÁSZÁRÓ - MÁZOLT, FEHÉR
- 3 ACÉL BIZTONSÁGI RÁCS - MÁZOLT FEKETE
- 4 KETTŐS HÓDFARKÚ CSERÉPFEDÉS - NATÚR

- 5 RÉZ FÉMLEMEZ FEDÉS - ZÖLDESSZÜRKE
- 6 SAJTOLT CSERÉPFEDÉS - NATÚR
- 7 BÁDOGOS SZERKEZET - HORGANYZOTT ACÉL
- 8 ACÉL BIZTONSÁGI KORLÁT - MÁZOLT FEKETE

- 9 KM. TÉGLA KÉMÉNY - NATÚR
- 10 HELYSZÍNI MŰKŐ BURKOLAT - SZÜRKE
- 11 HORGANYZOTT ACÉLLEMEZ TETŐFEDÉS
- 12 KOPPOLIT ÜVEGFAL

DUNA-TISZA
INGATLANFEJLESZTŐ KFT
6726 Szeged, Fő fasor 16-20.
Telefon/fax: (62) 432-369

ENGEDÉLYEZÉSI TERV

ÉPÍTÉSI MUNKA:
SZTE-FARMAKOLÓGIA
ÁTALAKÍTÁSA
Szeged, Dóm tér. 12.
hrsz:3729

ÉPÍTETŐ:
Szegedi Tudomány Egyetem
Gazdasági és Műszaki
Főigazgatóság,
Műszaki Főosztály
6723 Szeged,
Szentháromság u. 34.

aláírás

TERVEZŐ:
Varga László
Okl. Építészmérnök
É 06-0146/13
Szeged, Fő fasor 16-20.

aláírás

DÁTUM: 2012. január

MÉRÉ TARÁNY: M=1:100

RAJZ MEGNEVEZÉSE:

ÉK-I, OLDALSÓ
HOMLOKZAT
ÁLLAPOTTERV

TERV LAP SZÁMA:

Á-07